



# LE PATRIMOINE DANS TOUTE SA DIVERSITÉ



**PRÉSENTEZ**



**RÉFÉRENCEZ**



**ENRICHISSEZ**

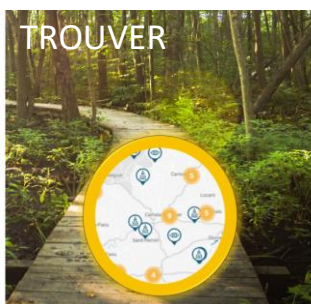
[www.zenviron.fr](http://www.zenviron.fr)

# GENÈSE & AMBITION

Lors de promenades familiales, sans but identifié à l'avance, nous rencontrons régulièrement des difficultés pour trouver les curiosités à découvrir à proximité, un lieu à visiter, un évènement à partager ou une information sur un édifice remarquable.

S'il existe de nombreux supports d'information (brochures, sites internet, systèmes de navigation, applications dédiées...) ils s'avèrent trop souvent sectorisés, épars et non accessibles ou trop complexes d'utilisation à ce moment précis.

Le concept **Zenviron** est né de ce constat avec pour ambition de mettre à disposition des informations pertinentes, au bon moment, au bon endroit, accessibles sur le bon support et de manière homogène sur l'ensemble du territoire français.



## LA SOCIÉTÉ

Créée en juin 2018 à Brest, la société LV Consulting et Services développe et commercialise des solutions digitales innovantes dans les domaines de la cartographie et de la valorisation des territoires. Notre équipe multidisciplinaire met à disposition toute son expertise pour accompagner nos futurs clients dans la conception et la mise en œuvre de leurs projets digitaux.

Nos offres de services sont toutes développées et hébergées sur le territoire français et intègrent dès leur conception les principes de la RGPD.

### L'ÉQUIPE DIRIGEANTE



Jean-François Leroy  
Marketing - Commercial



Eric Vallée  
Web - Mobile

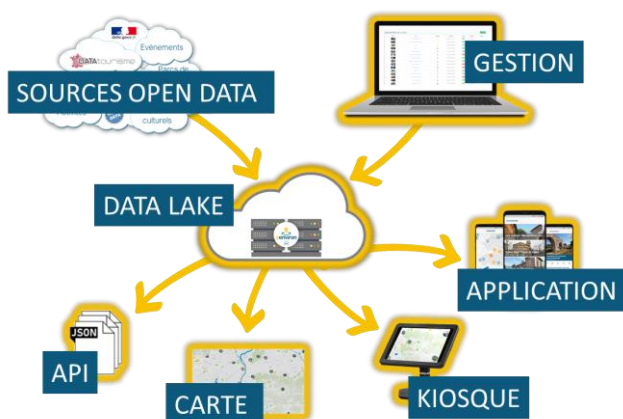


Michel Bozzi  
Commercial - Partenariat

# LA PLATEFORME

Zenviron met à disposition une plateforme collaborative de référencement et de publication, à destination des collectivités & acteurs du tourisme, qui intègre 3 fonctionnalités majeures :

- Collecter et héberger des données issues de différentes sources (données thématiques générées par des abonnés, des partenaires, importées de Open Data).
- Catégoriser, contextualiser et consolider les données issues des différentes sources via des traitements automatisés couplés à des outils de gestion et de modération.
- Mettre à disposition des collections de données pour une publication sur différents supports : applications mobiles - cartes interactives - sites internet - widgets - Open Data.



## L'INNOVATION PAR L'USAGE

Que ce soit pour le gestionnaire ou l'utilisateur, nous apportons des procédures adaptées et intuitives à chaque étape de la création ou de la consultation de l'information.

Côté grand public, la combinaison de la carte interactive et de l'application mobile permet d'accompagner le visiteur dans toutes les étapes de sa promenade ou de son séjour et de l'informer sur les événements en cours ou à venir.

Côté professionnel, un outil de gestion personnalisé qui apporte des services évolutifs avec une simplicité d'utilisation et une réactivité immédiate.

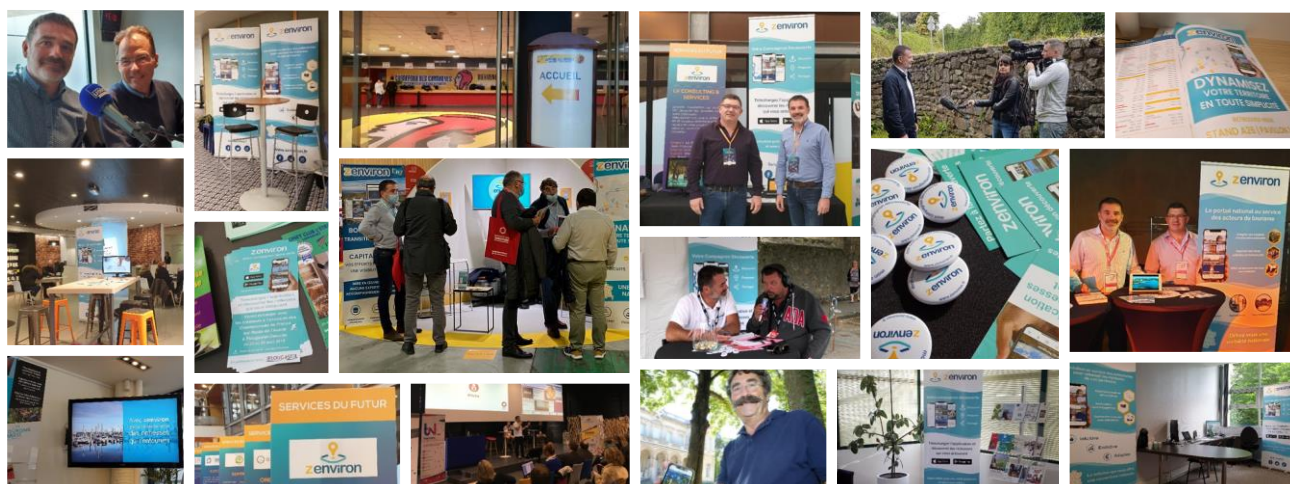
## LA PUISSANCE DE L'OPEN DATA

Nous sommes diffuseurs des données mises à disposition par les plateformes ouvertes de données publiques françaises comme DATAtourisme et Data.culture.gouv.fr, avec l'objectif de contribuer à la production de données.

Nous proposons à nos clients un accompagnement dans leur transition numérique et pour certains de satisfaire à l'obligation de publication au sein de l'Open Data (article 92 de la loi n°2016-1321 du 7 octobre 2016 pour une République numérique).

# LES DATES CLÉS

- 06 - 2018 Immatriculation de la structure SAS LV Consulting et Services.
- 07 - 2018 1<sup>er</sup> pilote de Zenviron sur une commune de +10 000 hab.
- 08 - 2018 Lancement officiel de la 1<sup>ère</sup> version de l'application mobile.
- 01 - 2019 Disponibilité de l'offre commerciale Zenviron.
- 04 - 2019 1<sup>er</sup> déploiement de Zenviron sur une Communauté de Communes.
- 07 - 2019 Ouverture de nos bureaux à l'Espace Entreprises de Brest Business School.
- 02 - 2020 1<sup>er</sup> déploiement de la carte interactive sur un site partenaire.
- 07 - 2020 1<sup>er</sup> contrat signé hors région Bretagne.
- 08 - 2020 Le cap des 1 Million de consultations de la carte interactive et des 15 000 téléchargements de l'application mobile dépassé.
- 09 - 2020 Arrivée d'un nouvel associé et augmentation du capital social.
- 10 -2020 Ouverture d'une antenne commerciale pour la région Sud.
- 05 - 2021 Ambassadeur de la marque « Tout commence en Finistère ».
- 06 - 2021 Mise en ligne du nouveau site interne et déploiement d'un premier Parcours Thématique au sein de l'application mobile.
- 11 - 2021 Participation au SMCL 2021 - Paris



# L'APPLICATION MOBILE

Zenviron, c'est une application mobile connectée, disponible gratuitement en téléchargement et utilisable sur tout le territoire français. Les propositions présentées sont mises à jour régulièrement sans aucune action de l'utilisateur.



« Sélectionnez vos centres d'intérêt et visualisez directement des lieux de visites, d'activités et d'événements disponibles autour de vous. »

**VISUALISEZ**  
un lieu, un parcours ou  
un événement à proximité

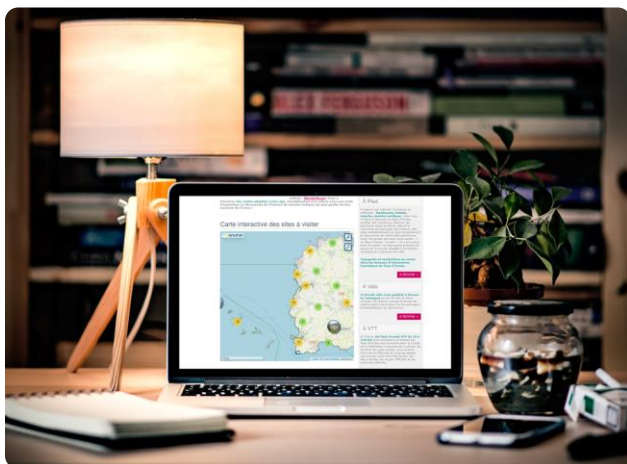
AUCUNE  
INSCRIPTION

AUCUNE  
PUBLICITÉ



# LA CARTE INTERACTIVE

Zenviron, c'est une carte interactive thématique et personnalisée disponible sur toute génération de site internet. C'est le complément idéal à l'application mobile pour les internautes qui consultent un site. Chaque carte peut être associée à un QR code pour simplifier son affichage à partir d'un smartphone ou d'une tablette.



# AU SERVICE DES PROFESSIONNELS

L'ADN de **Zenviron** est de mettre le numérique au service des collectivités et professionnels du tourisme en proposant une réponse adaptée et innovante pour le référencement et la valorisation de lieux, de circuits découverte et d'événements sur l'ensemble d'un territoire.



**VALORISER** des sites remarquables, des lieux d'intérêt et des événements pour les rendre facilement accessibles aux grand public.



**CRÉER** des parcours découverte composés de plusieurs étapes afin d'augmenter l'attractivité du territoire au travers de lieux remarquables.



**ENRICHIR** les supports de communication existants avec des outils numériques connectés capables de répondre aux nouveaux usages.



**MAÎTRISER** les contenus, les modifier à tout moment et les publier instantanément sur tous les supports numériques.



**COMMUNIQUER** avec la conception et la réalisation de brochures, kakémonos et autres supports personnalisés.



**MADE IN FRANCE** Zenviron est une offre de services conçue, développée et hébergée (partenaire OVHcloud) sur le territoire français.



## Commune Le Conquet

" A la recherche d'une carte interactive, nous avons opté pour la proposition digitale Zenviron. Par la précision des points d'intérêts et des contenus que nous pouvions charger et localiser, cet outil a parfaitement répondu à nos attentes. Être visibles dans et hors de notre périmètre, en continuité avec d'autres territoires, renforce l'intérêt de cette plateforme. Partager l'étendue de notre richesse naturelle et patrimoniale ainsi que nos activités culturelles en relayant quelques informations pratiques était un objectif que nous avons atteint. "

**Francis Le Bian - Adjoint de la commune Le Conquet, en charge de la Vie Économique, du Tourisme et des Nouvelles Technologies.**



## EPCI Pays d'Iroise

" Le Pays d'Iroise dispose de trésors en matière de patrimoine et de sites touristiques remarquables. Il était important de les valoriser par le biais de cette application pour les rendre accessibles aux habitants et aux touristes, c'est une invitation à découvrir, par le biais de la géolocalisation, des richesses patrimoniales qui nous entourent. "

**André Talarmin - Président de la Communauté de Communes du Pays d'Iroise**



## Commune de Fontvieille

" Connue mondialement grâce au Moulin de Daudet, Fontvieille possède également un patrimoine riche et unique issu de son histoire. Zenviron nous permet de mettre en valeur le caractère particulier de notre village avec ses trésors patrimoniaux ou naturels et de gérer les événements locaux de façon aisée et immédiate, ce qui s'avère indispensable dans cette période de pandémie. Les retours sont positifs de la part des utilisateurs. "

**Marie-France ARNAUD - Conseillère municipale de la commune de Fontvieille, déléguée au Tourisme Local**



## Commune de Gouesnou

" La ville de Gouesnou dispose d'un patrimoine historique et culturel important, au-delà de l'église classée monument historique et à l'heure du numérique, nous avons fait le choix d'être présent sur l'application « Zenviron » pour le valoriser et pour permettre à tous, habitants et visiteurs, de découvrir notre ville d'une autre manière. "

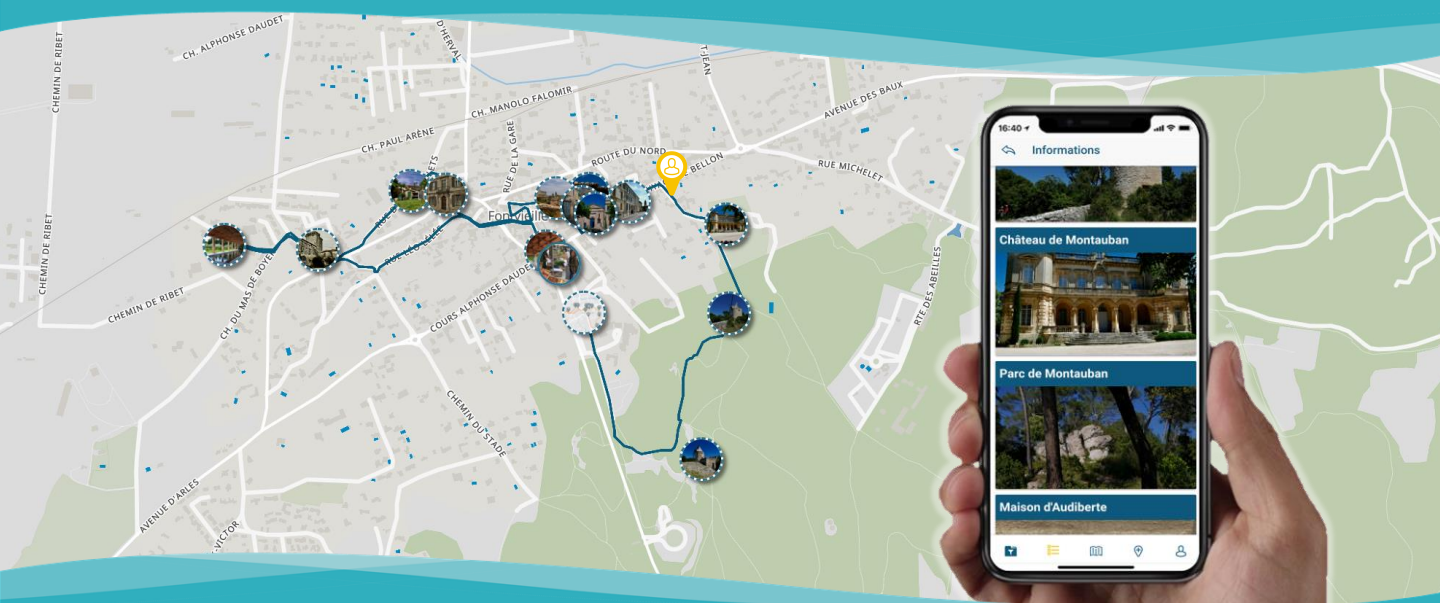
**Stéphane Roudaut - Maire de la commune de Gouesnou**

Accédez aux présentations de cas client sur

[www.zenviron.fr/villes-et-territoires/](http://www.zenviron.fr/villes-et-territoires/)



# zenviron



**230 000**

Consultations de  
points d'intérêt (\*)

**1.8 M**

Affichages de cartes  
interactives (\*)

**44 000**

Lieux référencés sur  
toute la France (\*)

(\*) données 2021



[www.zenviron.fr](http://www.zenviron.fr)



[contact@zenviron.fr](mailto:contact@zenviron.fr)



02 57 52 08 65 - 06 71 77 87 47